

Denis Colin et la Société des Arpenteurs



VENDREDI 23 OCTOBRE - 20H30 - De 15,40 à 19,80 €

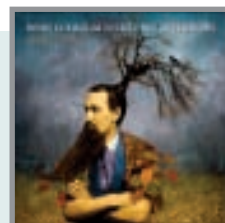
L'arpenteur du son Denis Colin fête la sortie de "Subject to Change" aux commandes de son nouveau navire amiral : La Société des Arpenteurs ! Le clarinettiste-basse que nous avons quitté avec sa formation acoustique de choc (clarinette, violoncelle, zarb) et la chanteuse de Minneapolis Gwen Matthews, change de sujet. Entouré d'une dizaine de musiciens de la scène bouillonnante parisienne, avec un Benjamin Moussay (Fender Rhodes) au sommet de son art (attention talent pour ceux qui seraient encore passés à côté !), il invite Tony Malaby, "le" sax ténor au son gourmand (également présent sur le cd).

Ce nouvel opus dénote dans l'univers multiple d'un artiste qu'on associe de manière abusive à la free music.

Denis Colin joue pour toutes les oreilles. Ses compositions souvent facilement reconnaissables naviguent au gré d'influences qui nous touchent tous, mélomanes de ce XXI^e siècle qui se veut total et global. Du funk façon "moelleux" à des pièces parfois plus graves, de titres souvent envoûtants, qui auraient volontiers fricotés avec les musiques de transe à des mélodies inouïes à la Satie, voici un artiste rare à redécouvrir.

Infos Groupe

Denis Colin - clarinette-basse ; Benjamin Moussay - fender rhodes ; Stéphane Kerecki - contrebasse ; Julien Omé - guitare ; Antoine Berjeaut - trompette, bugle ; Fabrice Theuillon - saxophones baryton et soprano ; Sylvaine Héлары - flûtes ; Tony Rabeson - batterie ; Eric Echampard - batterie. Invité spécial Tony Malaby - saxophone



Sylvain Luc + guests



MARDI 20 ET MERCREDI 21 OCTOBRE - 20H30 - De 22,70 à 24,90 €

Pour la sortie de l'album "Standards" chez Dreyfus, c'est une page blanche livrée à l'expression d'un savant mélange d'improvisations, de compositions spontanées, de thèmes référencés que Sylvain Luc nous propose. Toutes les possibilités de la guitare acoustique sont exploitées avec une sensibilité et une émotion que vient domestiquer une grande rigueur, la guitare devient tout à coup quelque chose de terriblement sensuel, de dépaysant. Discret, peut-être même à l'excès, Sylvain Luc se

livre sans retenue dans une sorte de voyage intérieur qui traduit un amour immodéré de la musique pour ce qu'elle a de plus authentique. Ici, l'instrumentiste a disparu derrière le musicien et le guitariste derrière le conteur. D'un voyage au bout de lui-même en solitaire Sylvain a su revenir avec une musique qui parle et chante même, à tout le monde.

Sylvain Luc - guitare

